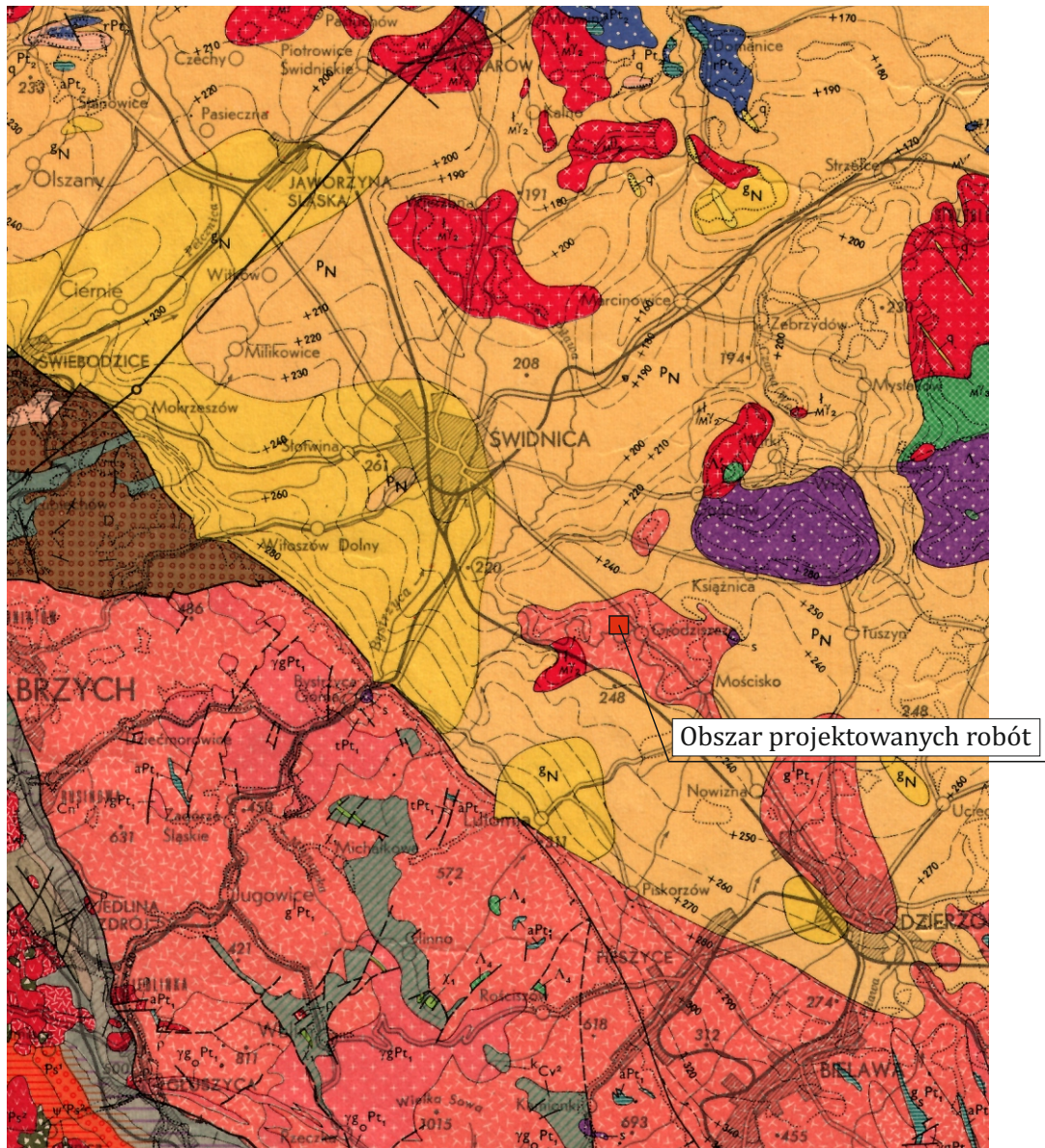


Fragment Mapy Geologicznej Polski w skali 1:200 000 - plansza B



Bossowski A., Sawicki L., Wroński J., 1980 r.
Mapa Geologiczna Polski - plansza B
w skali 1:200 000 arkusz Wałbrzych

Fragment Mapy Geologicznej Polski w skali 1:200 000 - plansza B		
Opracowała: Monika Stania	Projekt robót geologicznych na wykonanie otworu wiertniczego w celu wykorzystania ciepła Ziemi na działce o nr 262/1 w miejscowości Głodziszce, w woj. dolnośląskim	
Data styczeń 2016	skala 1:200 000	Załącznik 3